

Anleitung zur Einrichtung des E-Mail-Zugriffs unter Outlook 2019/Microsoft 365

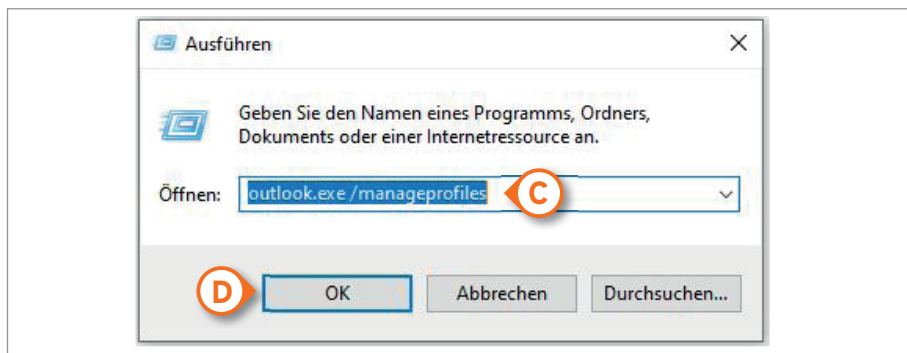
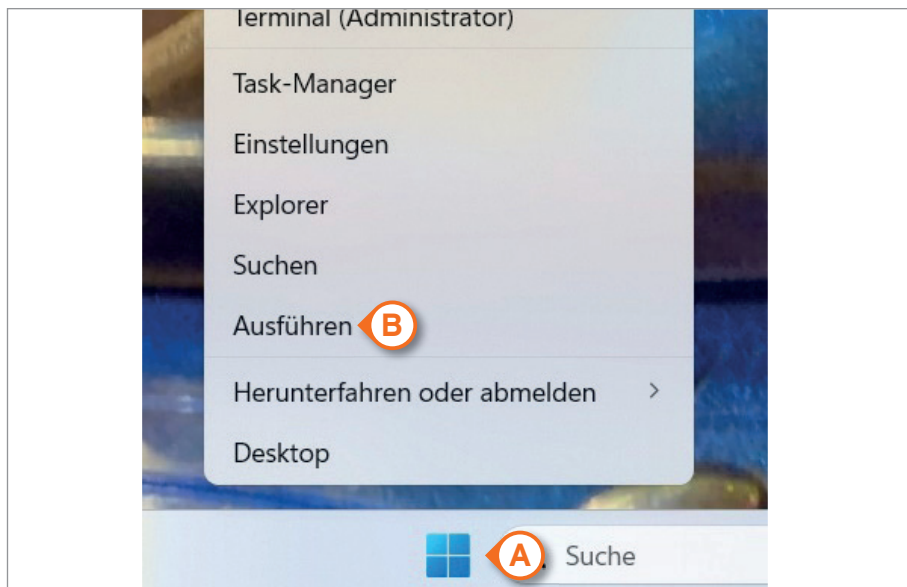
Stand: 01.12.2023

! Der Einrichtungsassistent von Outlook 2019 bzw. Microsoft 365 ermöglicht keine Eingabe des Benutzernamens mehr. Die Einrichtung muss außerhalb der Anwendung gestartet werden.

Schritt 1

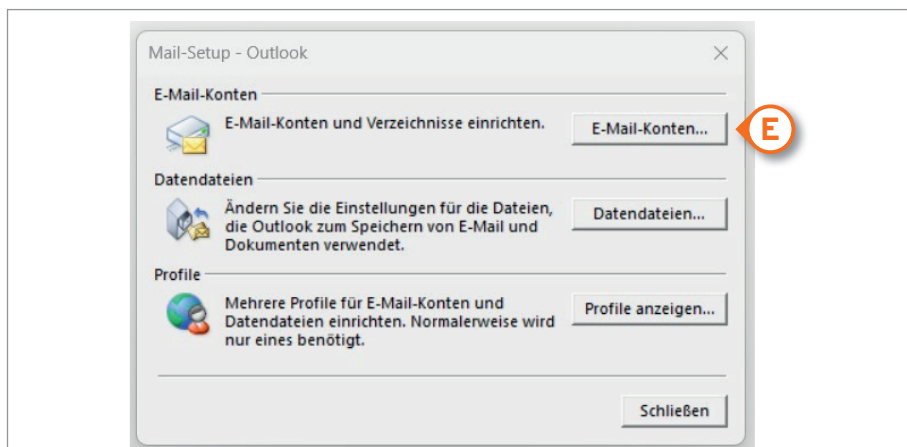
Schließen Sie zunächst alle Programmfenster von Outlook. Klicken Sie anschließend mit der rechten Maustaste auf das Symbol des Windows-Startmenüs und wählen Sie hier „Ausführen“.

Geben Sie im Dialogfenster neben „Öffnen“ den Befehl **outlook.exe /manageprofiles** ein. Beachten Sie dabei bitte das Leerzeichen vor dem Schrägstrich. Beenden Sie die Eingabe mit dem Klick auf „OK“

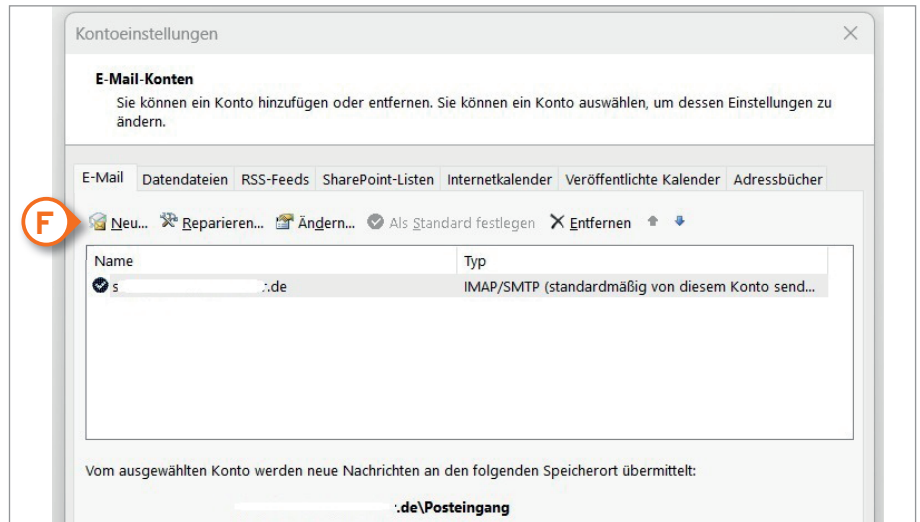


Schritt 2

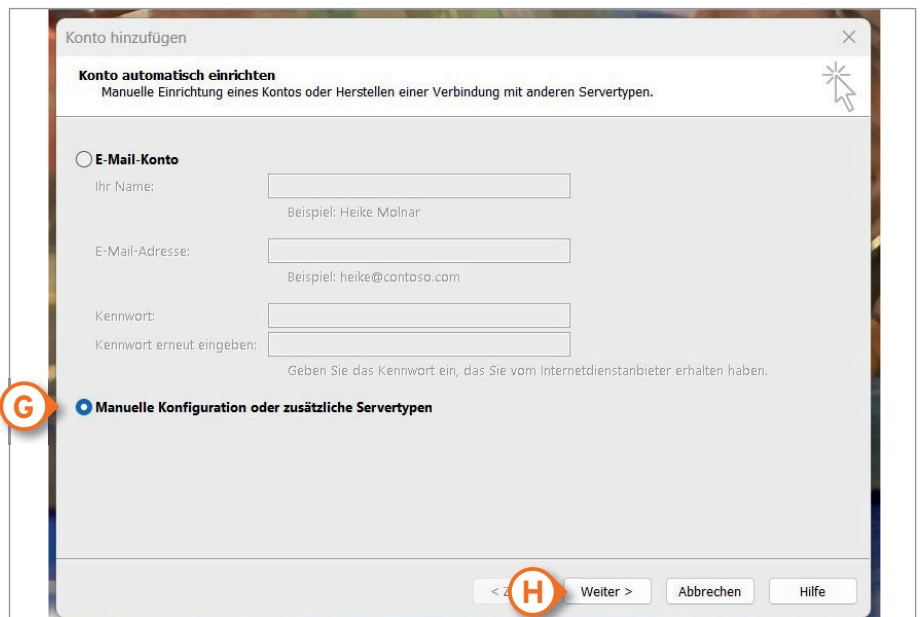
Sie befinden sich im Setup-Menü von Outlook. Klicken Sie auf „E-Mail-Konten“ (E).



Wählen Sie in der Registerkarte „E-Mail“ den Punkt „Neu...“ (F) aus.

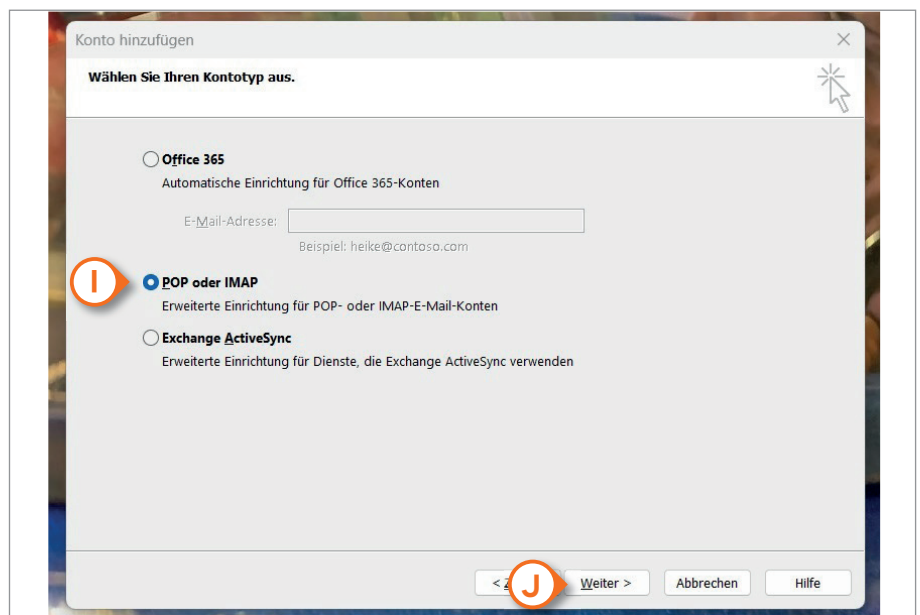


Wählen Sie in der Folge „Manuelle Konfiguration oder zusätzliche Servertypen“ (G) und klicken danach auf „Weiter“ (H).



Wählen Sie anschließend den Punkt „POP oder IMAP“ (I) und klicken Sie erneut auf „Weiter“ (J).

! Beim POP3-Verfahren werden Ihre Nachrichten durch Outlook vom Server kopiert und ggf. auf dem Server gelöscht. Unter IMAP werden Mails auf dem Mailserver gespeichert und Outlook zeigt diese nur an.



Schritt 3

Tragen Sie zunächst die Benutzerinformationen (K) ein. Ihre E-Mail-Adresse setzt sich wie folgt zusammen:

Kundennummer-001@mdcc-fun.de

Wählen Sie anschließend in den Serverinformationen (L) den gewünschten Kontotyp aus. Wir empfehlen IMAP. Tragen Sie für Posteingangs- und Postausgangsserver die Domain „mail.mdcc-fun.de“ ein.

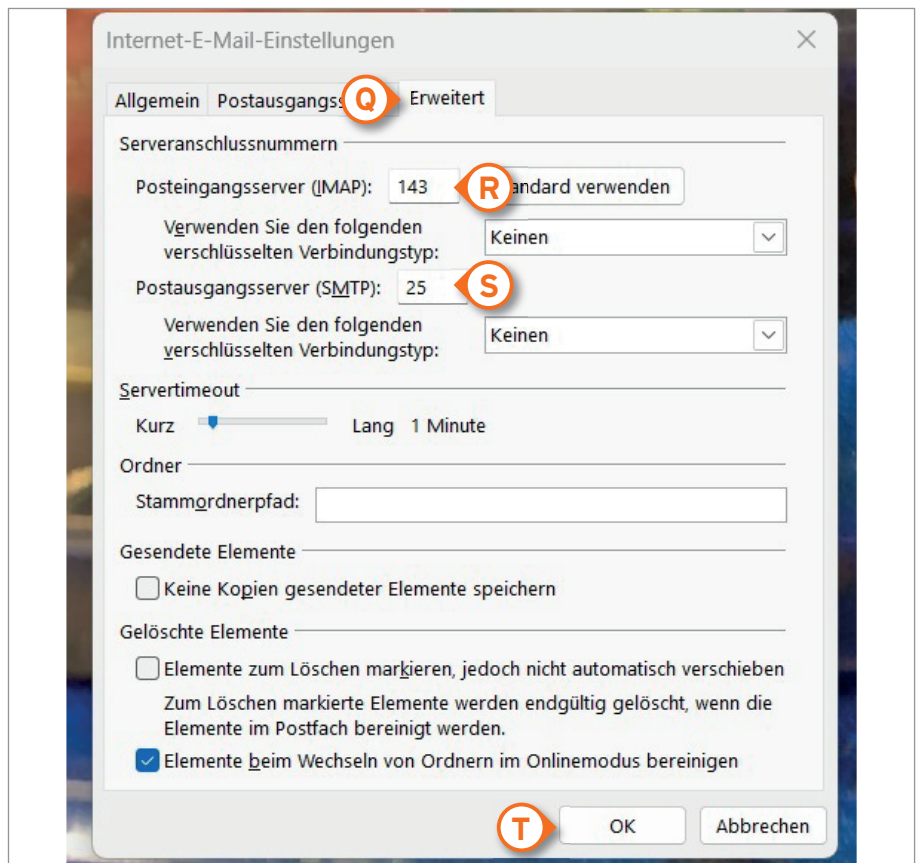
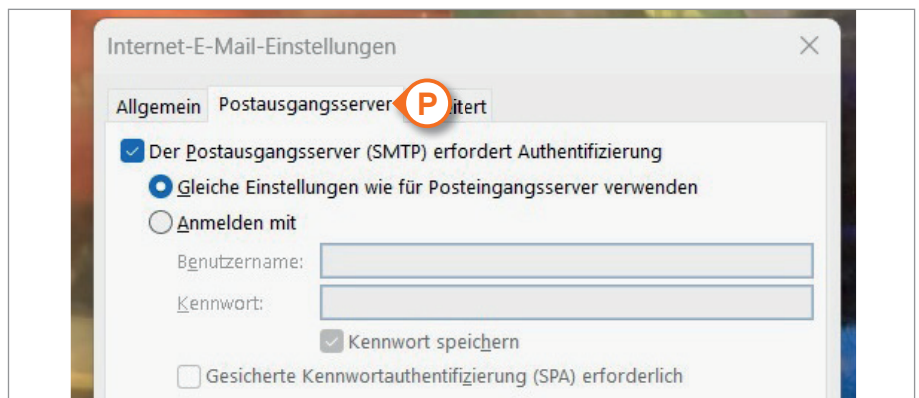
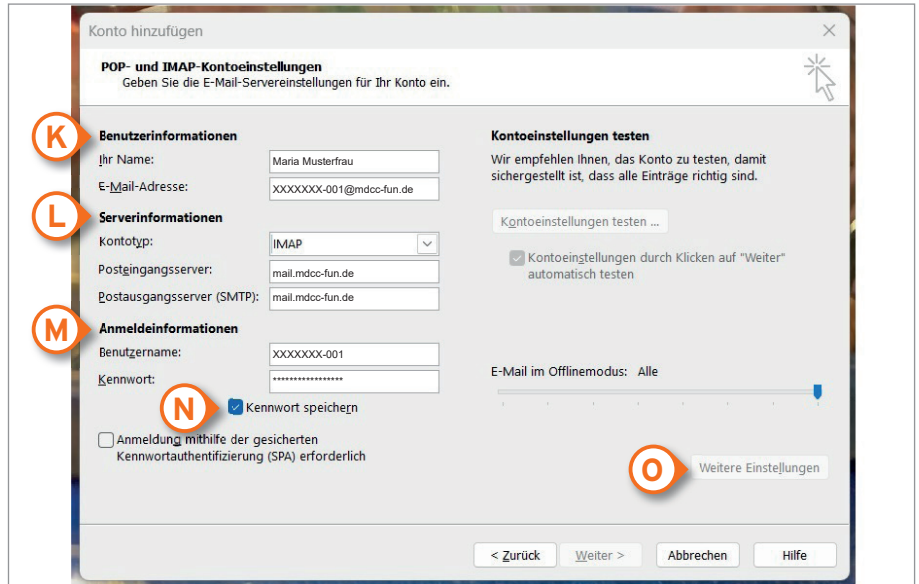
Geben Sie nun Ihre Anmeldeinformationen (M) an. Ihr Benutzername setzt sich wie folgt zusammen: **Kundennummer-001**. Das Kennwort wurde Ihnen mitgeteilt oder wurde von Ihnen selbst bestimmt. Sollte dieses von Outlook gespeichert werden, setzen Sie bitte einen Haken bei „Kennwort speichern“ (N). Nach Beendigung aller Eingaben klicken Sie bitte auf „Weitere Einstellungen“ (O).

Wechseln Sie jetzt im Dialogfenster „Internet-E-Mail-Einstellungen“ auf den Reiter „Postausgangsserver“ (P) und setzen Sie den Haken bei „Der Postausgangsserver (SMTP) erfordert Authentifizierung“.

Wechseln Sie anschließend zum Reiter „Erweitert“ (Q). Geben Sie die Serveranschlusnummern für den Posteingangs- und Postausgangsserver unter (R) und (S) ein. Folgende Einstellungen sind je nach Kontotyp möglich:

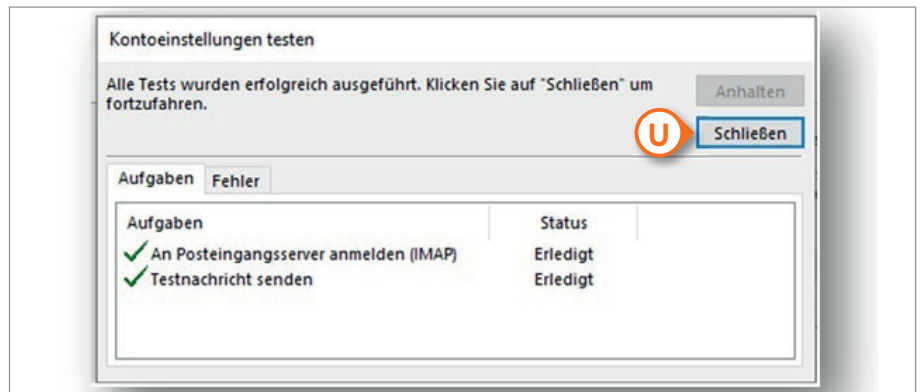
IMAP = 143, 993 (SSL)
POP3 = 110, 995 (SSL)
SMTP = 25, 587 (SSL)

Bestätigen Sie alle Eingaben mit OK (T).



Schritt 4

Nach abschließendem Test mit dem Ergebnis „Erledigt“, können Sie das Fenster über „Schließen“ (U) beenden.



Wurden alle Einstellungen erfolgreich übernommen, können Sie die Kontoeinrichtung über „Fertig stellen“ schließen.

