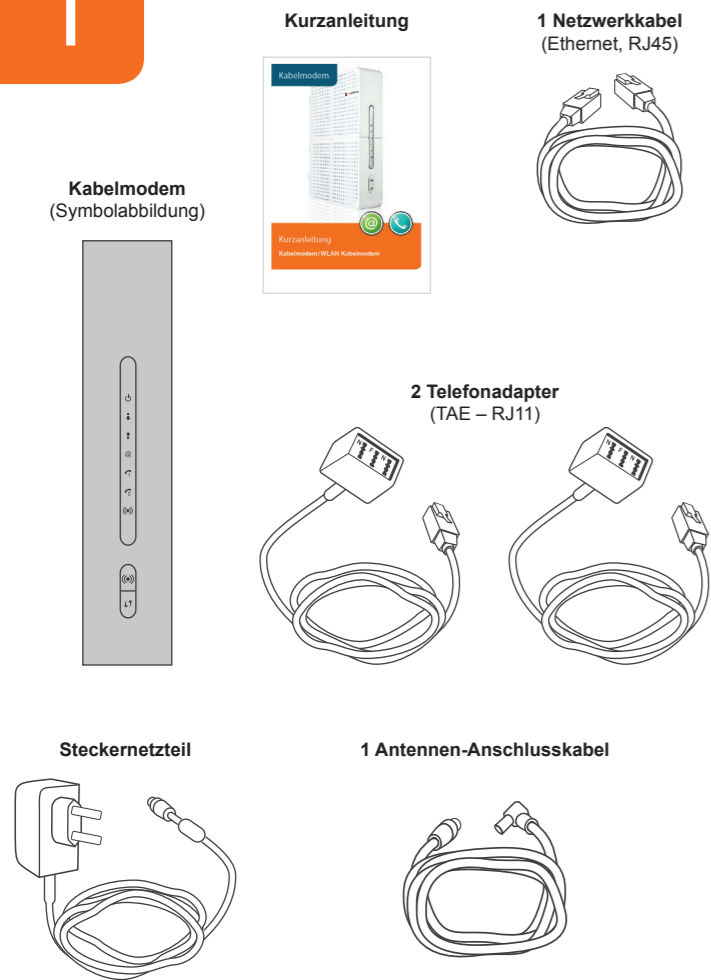




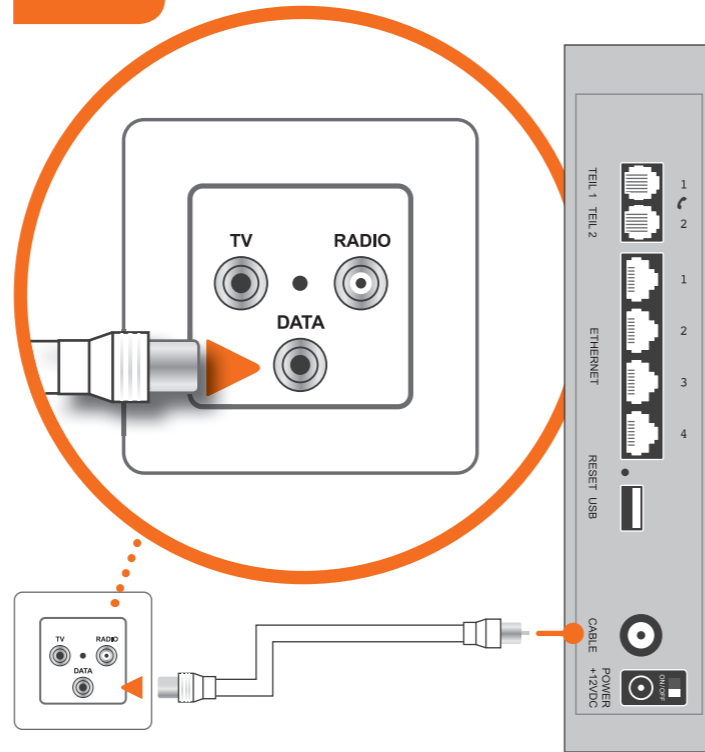
1

### Lieferumfang



2

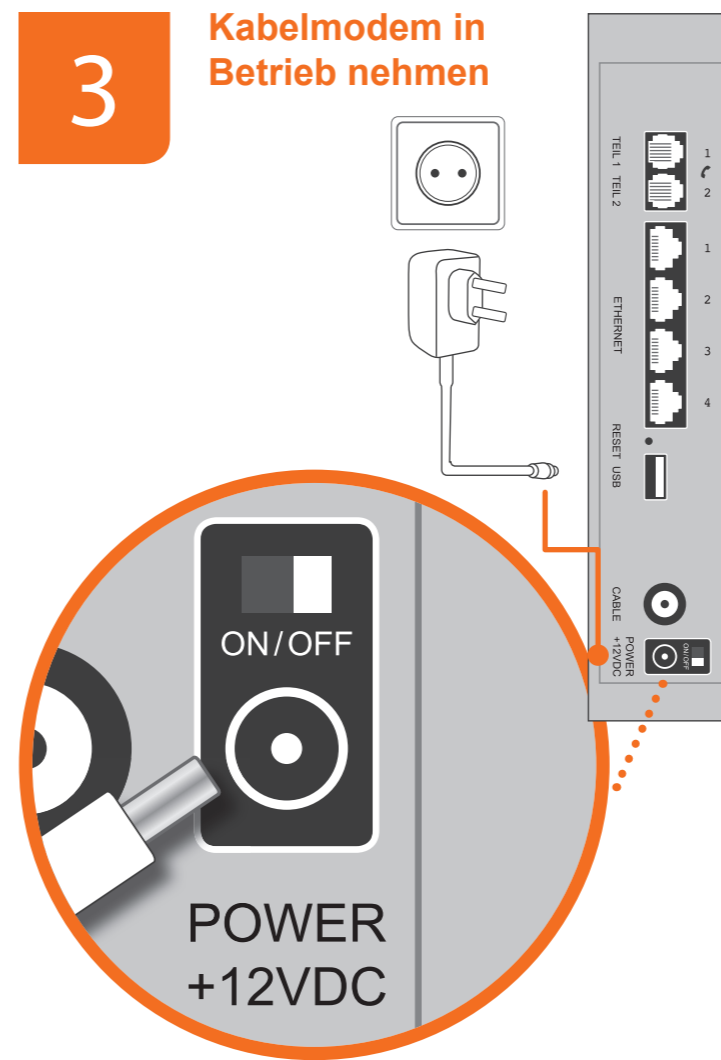
### Kabelmodem mit der Multimediadose verbinden



Das Kabelmodem wird durch einen MDCC-Techniker angeschlossen.  
In einigen Wohnungsbeständen existiert eine abweichende Anschlussart.

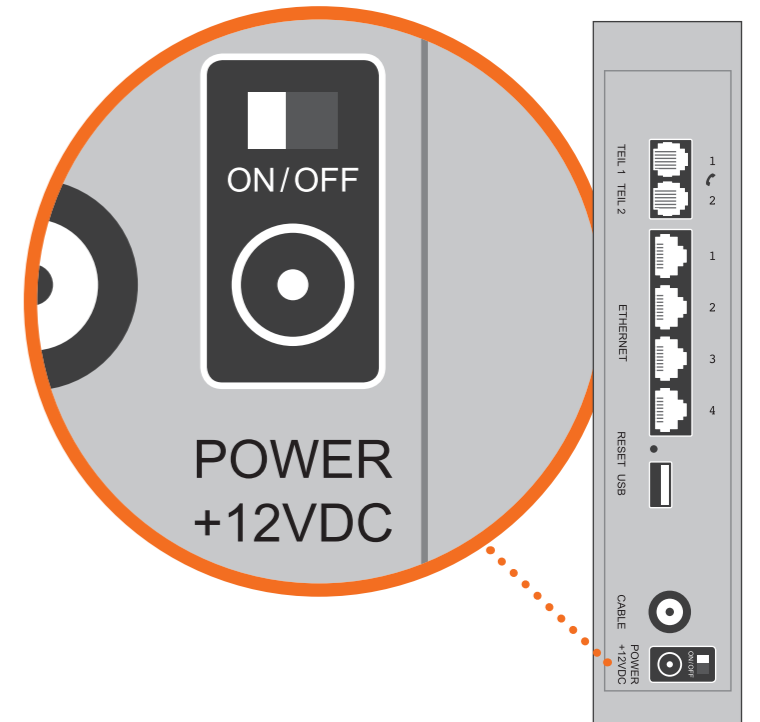
3

### Kabelmodem in Betrieb nehmen



4

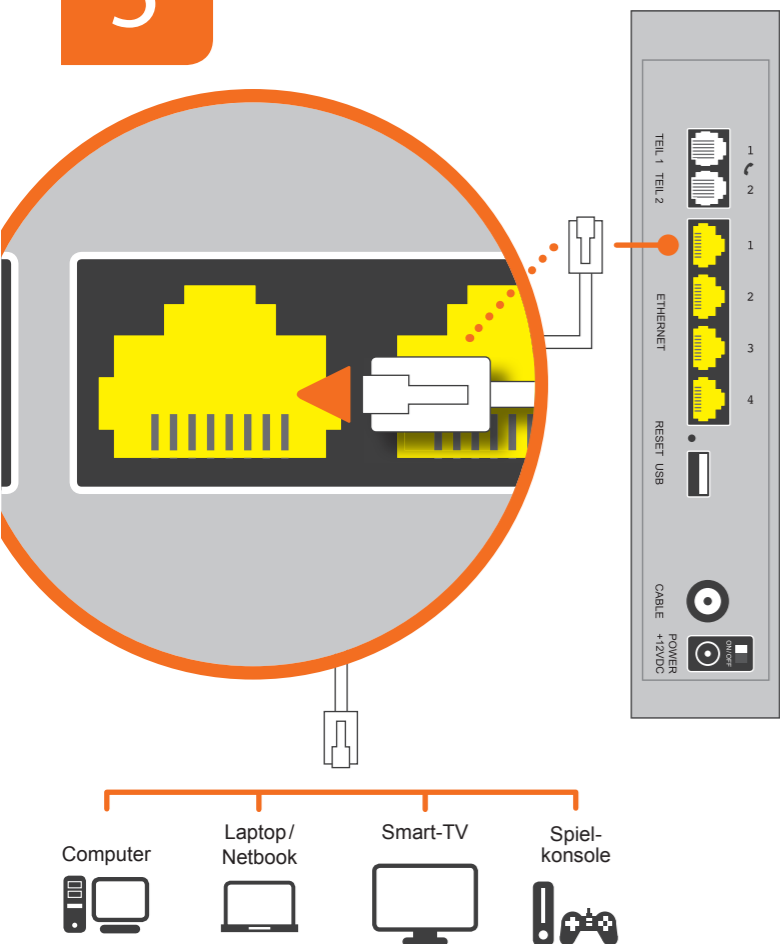
### Einschalten



Nach spätestens 10 Minuten ist das Kabelmodem betriebsbereit.  
Die Status-LEDs auf der Vorderseite sollten nun nicht mehr blinken, sondern konstant grün oder blau leuchten.

5

### Geräte mit Netzwerkkabel ...



### ... oder über WLAN\* verbinden

\* nur bei gebuchter WLAN-Aktivierung

#### Verbindung automatisch herstellen (WPS)

- + WLAN-LED sollte grün leuchten
- + Andernfalls WLAN-Taste kurz drücken
- + WPS-Taste am Kabelmodem 1 Sek. drücken
- + WLAN-LED blinkt orange
- + WLAN-, Drahtlos- oder Funknetzwerk-Einstellungen am Endgerät aufrufen
- + WPS-Taste oder -Symbol am Endgerät (z. B. Computer, Tablet, Smartphone) drücken. Anschließend verbinden sich beide Geräte automatisch.



#### Verbindung alternativ manuell herstellen

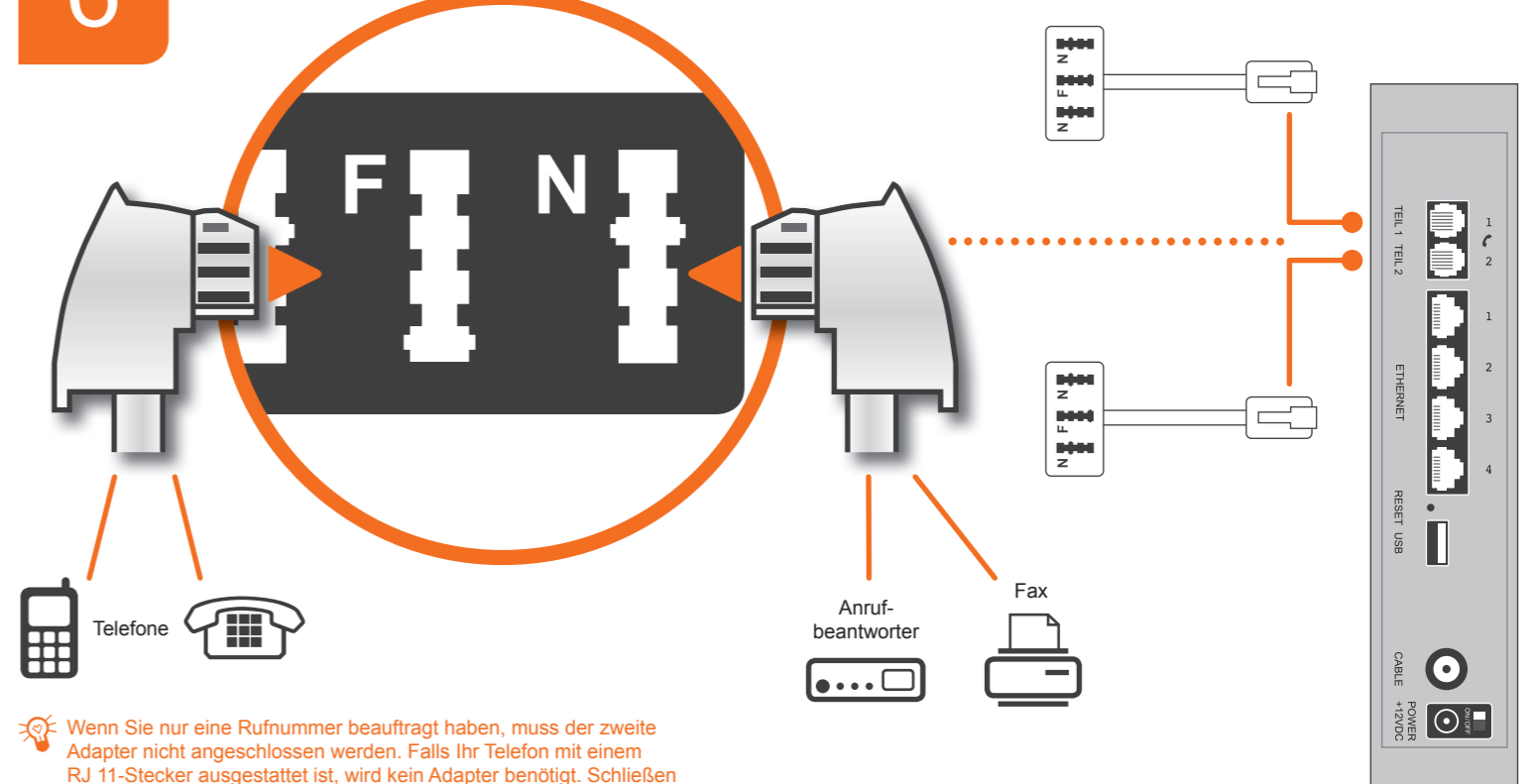
- + WLAN-LED sollte grün leuchten
- + Andernfalls WLAN-Taste 1 Sek. drücken
- + WLAN-, Drahtlos- oder Funknetzwerk-Einstellungen am Endgerät aufrufen und, falls noch nicht geschehen, WLAN aktivieren
- + WLAN-Name (SSID) vom Aufkleber an der Geräteunterseite auswählen (TC-XXXXX)
- + WLAN-Schlüssel vom Aufkleber an der Geräteunterseite eingeben (12-stellig, Groß- und Kleinschreibung beachten)

WLAN-Name (SSID): TC-CD1CC  
WLAN-Schlüssel (WPA2-PSK): wwwwwwwwwwww

6

### Telefon verbinden\*

\* nur bei gebuchtem Telefon-Produkt



Wenn Sie nur eine Rufnummer beauftragt haben, muss der zweite Adapter nicht angeschlossen werden. Falls Ihr Telefon mit einem RJ 11-Stecker ausgestattet ist, wird kein Adapter benötigt. Schließen Sie in diesem Fall Ihr Telefon direkt an das Kabelmodem an.

Bitte bewahren Sie diese Kurzanleitung gut auf.